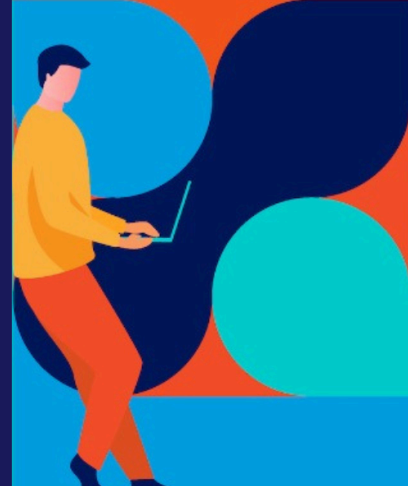


</IDEA THON >

IDEIAS PARA INOVAÇÃO.



GUIA DO DESAFIO

Desafio: Como podemos aumentar a interação e o engajamento dos profissionais, trazendo mais conexão com o Crea-SP?

1. Introdução

O Crea-SP está em constante transformação, buscando a excelência em seus projetos, produtos e serviços para Engenheiros, Agrônomos, Geocientistas e Tecnólogos. Agora, o desafio é ir além da modernização, engajando este ecossistema, conectando e gerando valor para os profissionais, fortalecendo o papel do Crea-SP como parceiro estratégico no desenvolvimento da carreira.

2. Foco do Ideathon

Desenvolver soluções inovadoras para atrair, engajar e reconectar os profissionais com o Crea-SP, através de:

- **Novas Soluções:** ideias inovadoras que entreguem valor e benefícios para os profissionais.
- **Melhoria de Produtos e Serviços:** aprimorar os serviços e benefícios existentes, tornando-os mais atrativos e relevantes.
- **Transformação Digital:** otimizar os processos e o atendimento do Crea-SP, tornando-os mais ágeis, eficientes e acessíveis.

3. Detalhamento de como explorar cada uma das oportunidades

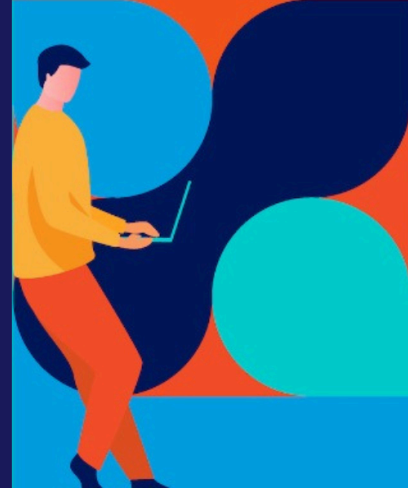
3.1. Novas Soluções:

Objetivo: Imagine o futuro do Crea-SP! O foco aqui é criar soluções completamente novas e disruptivas, que agreguem valor real à vida profissional



</IDEA THON >

IDEIAS PARA INOVAÇÃO.



dos registrados. Pense em ferramentas, plataformas, serviços, produtos e parcerias estratégicas que ainda não existam e que possam fazer a diferença na carreira desses profissionais. Vá além das expectativas, explore o potencial da tecnologia e imagine soluções que transformem a forma como os profissionais se relacionam com o Crea-SP e com suas próprias carreiras.

Para aprofundar o conhecimento:

- Mergulhe nas tendências e inovações em áreas como educação, tecnologia, carreira e empreendedorismo. Explore sites, blogs, podcasts e publicações especializadas.
- Converse com profissionais e entidades relacionadas às áreas de Engenharia, Agronomia, Geociências e Tecnologia. Realize entrevistas, pesquisas e grupos focais para identificar necessidades, desafios e oportunidades.
- Inspire-se em soluções inovadoras implementadas por outras organizações. Analise cases de sucesso de empresas, instituições e órgãos públicos e adapte-as à realidade do Crea-SP.

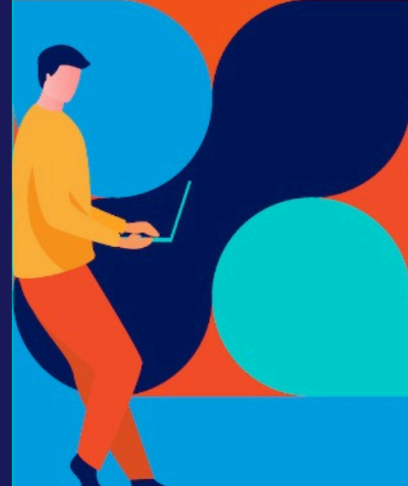
3.2. Melhoria de Produtos e Serviços:

Objetivo: O Crea-SP já oferece diversos serviços e produtos para seus registrados. Seu desafio é analisar criticamente esses serviços e propor melhorias que os tornem mais atrativos, relevantes, fáceis de usar e acessíveis. O foco é na **experiência do usuário e na entrega de valor**. Como podemos otimizar os serviços existentes para que eles atendam melhor às necessidades dos profissionais? Como podemos torná-los mais modernos, intuitivos e eficientes?



</IDEA THON >

IDEIAS PARA INOVAÇÃO.



Para aprofundar o conhecimento:

- Realize pesquisas com profissionais registrados para entender suas necessidades, expectativas e sugestões de melhoria em relação aos serviços e produtos existentes.
- Analise as principais reclamações e dificuldades enfrentadas pelos profissionais em relação aos serviços e produtos do Crea-SP. Utilize ferramentas de análise de dados e feedback dos usuários.
- Faça benchmarking com outras organizações: pesquise e analise as melhores práticas de outras instituições e empresas que oferecem serviços semelhantes ao Crea-SP. Adapte as melhores soluções à realidade do Conselho.

3.3. Transformação Digital:

Objetivo: A tecnologia tem o poder de revolucionar a forma como o Crea-SP opera e se relaciona com seus registrados. O objetivo deste eixo é utilizar as ferramentas digitais para otimizar processos, automatizar tarefas, melhorar a comunicação e oferecer uma experiência mais ágil, eficiente e acessível aos profissionais. Explore soluções que eliminem a burocracia, reduzam o tempo de espera e facilitem o acesso aos serviços do Crea-SP.

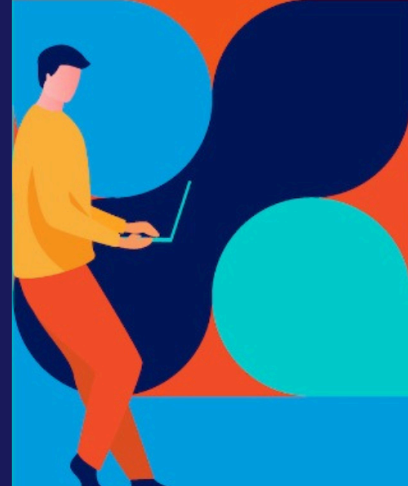
Para aprofundar o conhecimento:

- Mergulhe nas principais tendências e tecnologias em transformação digital, como cloud computing, big data, Internet das Coisas, Inteligência Artificial, blockchain e realidade virtual/aumentada.
- Conheça eventos, cursos e workshops sobre transformação digital no setor público e privado. Busque conhecer as experiências de outras organizações e inspire-se em casos de sucesso.



</IDEA THON >

IDEIAS PARA INOVAÇÃO.



- Análise de cases de sucesso de organizações que implementaram a transformação digital em seus processos. Busque entender os desafios, as soluções e os resultados alcançados.

4. Conteúdo Adicional para Conhecer os Produtos e Serviços do CREA-SP:

4.1. Sites de referência:

- Serviços do CREA-SP para Associados:
<https://www.creasp.org.br/servicos/>
- Espaço de conexão entre oportunidades e os talentos do mercado:
<https://crealab.com.br/banco-de-talentos/>
- Clube de Vantagens do CREA-SP:
<https://anuidadezero.creasp.com.br/>
- Programa de Capacitação e Desenvolvimento do CREA-SP:
<https://capacita.creasp.com.br/>

4.2. Resumo da Jornada do Profissional dentro do Crea-SP:

0. Crea Jovem
1. Registro: <ul style="list-style-type: none">• Registro Provisório• Registro Definitivo
2. Atividades Técnicas: <ul style="list-style-type: none">• ART (Anotação de Responsabilidade Técnica)• CAT (Certidão de Acervo Técnico)• Outras certidões



</IDEA THON >

IDEIAS PARA INOVAÇÃO.



<p>3. Produtos e Projetos:</p> <ul style="list-style-type: none">● Crea- SP Capacita● Programa Mulher● Clube de Vantagens● Banco de talentos● Coworking● Hackathons e Ideathons● Palestras e Eventos
<p>4. Revisão e Extensão de Atribuição:</p> <ul style="list-style-type: none">● Revisão de Atribuição● Extensão de Atribuição
<p>5. Consultas e Documentos:</p> <ul style="list-style-type: none">● Consulta de normas ABNT (Associação Brasileira de Normas Técnicas)
<p>6. Visto de Outro Estado:</p> <ul style="list-style-type: none">● Processo de visto para atuar em outro estado
<p>7. Benefícios e Descontos:</p> <ul style="list-style-type: none">● Desconto de 90% na anuidade para profissionais homens com mais de 65 anos e/ou 35 anos de registro● Desconto de 90% da anuidade para mulheres com mais de 60 anos e/ou 30 anos de registro
<p>8. Interrupção:</p> <ul style="list-style-type: none">● Interromper atividades profissionais

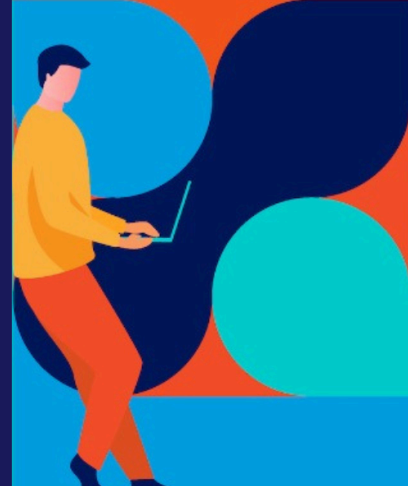
5. Entregáveis

Os participantes do Ideathon do Crea-SP devem apresentar como entrega final projetos inovadores em **formato de protótipos de baixa fidelidade**, com foco em novos projetos, serviços e produtos para que o associado enxergue mais valor em ser um



</IDEA THON >

IDEIAS PARA INOVAÇÃO.



associado, aumentando sua interação, o engajamento e trazendo mais conexão com o Crea-SP.

Além do protótipo, os participantes devem **entregar uma apresentação detalhada do projeto**, incluindo a descrição da solução, seus benefícios, o público-alvo, a viabilidade de implementação e o modelo de negócio, demonstrando a capacidade de transformar ideias em soluções aplicáveis e inovadoras para o Crea-SP.

6. Público-Alvo da Solução

Profissionais com diferentes níveis de conexão com o Crea-SP:

- **Novos Profissionais:** recém-formados e profissionais que ainda não se registraram no Crea-SP.
- **Profissionais Registrados e Regulares:** registrados no Crea-SP, mas com baixo engajamento e utilização dos serviços.
- **Profissionais Inativos:** que interromperam o registro ou estão inadimplentes.

7. Critérios de Avaliação

Cada equipe será avaliada pelos membros da comissão julgadora da fase eliminatória, que analisaram as propostas enviadas dando notas de 1 a 10 para os critérios abaixo, onde 1 representa nenhuma ou mínima aderência ao critério e 10 representa total ou máxima aderência ao critério:

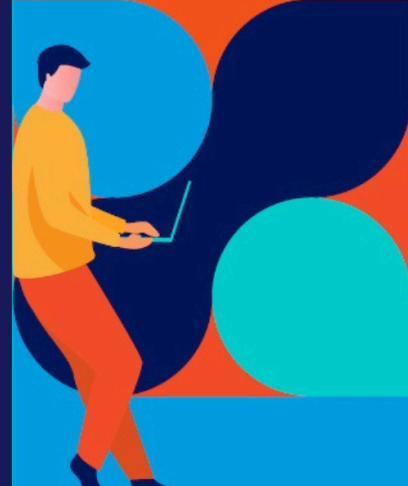
7.1. Inovação e criatividade: Avalia o quanto a ideia é inovadora e se propõe a resolver o problema de uma forma criativa;

7.2. Viabilidade: Avalia se a ideia pode ser implementada com os recursos e tempo adequados e se há uma estratégia básica para sua aplicação;



</IDEA THON >

IDEIAS PARA INOVAÇÃO.



7.3. Impacto: Mede o potencial da ideia para realmente engajar e atrair os profissionais ao CREA-SP, aumentando a interação a longo prazo;

7.4. Clareza: Avalia a clareza e a qualidade da apresentação da ideia, considerando a estrutura, o entendimento e a argumentação;

7.5. Relevância: Avalia se a proposta realmente atende às necessidades e expectativas dos profissionais registrados no CREA-SP, criando um valor que seja percebido e desejado por eles.

8. Recursos e Suporte

Os participantes terão acesso a:

- **Mentoria:** profissionais experientes para orientar as equipes durante o Ideathon.
- **Workshops:** sessões com especialistas sobre temas relevantes para o desenvolvimento das soluções.
- **Recursos online:** acesso a plataformas, ferramentas e dados para auxiliar na criação das soluções.

Ficou com alguma dúvida? Não hesite em entrar em contato com a equipe organizadora através do email crealab@creasp.org.br

Desejamos a você uma ótima participação no Ideathon do CREA-SP 2024!

